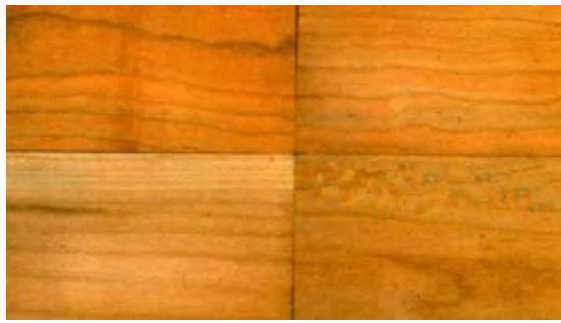


Mérisier d'Amérique

Informations générales



- fil généralement droit et grain fin ;
- figure flammée sur dosse, parfois moirée ;
- duramen brun rose à brun rouge foncé ;
- le duramen contient parfois des gommages ;
- aubier blanc grisâtre ;
- moyennement à peu durable et facile à usiner ;
- convient pour les meubles et divers aménagements intérieurs comme le parquet, les escaliers et les portes intérieures.

Les photos des essences sont publiées à titre indicatif et peuvent ne pas refléter la réalité.

Propriétés

Provenance

Le mérisier d'Amérique (*Prunus serotina* Ehrh.) appartient à la famille des *Rosacées* et provient du Sud-est du Canada et de l'Est des Etats-Unis.

Durabilité

Le duramen est *moyennement à peu durable* (classe de durabilité naturelle III-IV). L'aubier n'est *pas durable* (classe de durabilité naturelle V). Le duramen et l'aubier sont sensibles à l'attaque d'*Anobium*, l'aubier est également sensible à l'attaque de *Lyctus*.

Usinage et séchage

Le mérisier d'Amérique est facile à usiner. Le séchage est assez lent avec des risques de déformations et de collapsés.

Finition

La finition du mérisier est aisée. Les aménagements intérieurs et les meubles exigent une préservation selon le procédé A1 en présence de l'aubier.

Utilisations

Divers aménagements intérieurs comme le parquet, les escaliers et les portes intérieures ;
meubles ;
placage ;
petits objets.

Informations professionnelles

Mérisier d'Amérique		
Masse volumique moyenne*		550 kg/m ³
Retrait radial	De 60 à 30 % h.r.**	0,7 %
	De 90 à 60 % h.r.**	0,5 %
Retrait tangentiel	De 60 à 30 % h.r.**	1,2 %
	De 90 à 60 % h.r.**	1,4 %

Mouvement	De 60 à 30 % h.r.**	1,9 %
	De 90 à 60 % h.r.**	1,9 %
Module d'élasticité	11 000 N/mm ²	

* à 15 % d'humidité du bois / ** humidité relative de l'air

Applications liées



Aménagement intérieur



Escaliers



Portes intérieures



Revêtement de parois en bois